

balanço
ECONÔMICO
2004 *Garibaldi*

5ª edição . dados 2003

ECONOMIC PERSPECTIVE OF GARIBALDI
5rd. edition - Data of 2003



Publicação da Câmara de Indústria e Comércio - CIC de Garibaldi
Realização: Campus Universitário da Região dos Vinhedos
Departamento de Ciências Econômicas e Administração

C I C
Prefeitura Municipal
UCS – CARVI

Pesquisa:
Economistas
Prof^a MONICA MATTIA
monicamattia@italnet.com.br
Prof^o ENIO GEHLEN
enioqe@italnet.com.br

Composição do qualitativo MELHORES: Indicadores

Salários e encargos pagos

Receita Líquida (Faturamento – IPI, ICMS, PIS, COFINS e ISS)

Impostos Gerados Totais

Patrimônio Líquido

Lucro Operacional

Número de empregados – como informação

Panorama

21

Segmentos
envolvidos

19

empresas atuaram no
Comércio Exterior.

Exportaram US\$ 34,9 milhões

Importaram US\$ 32,0 milhões

164 empresas pesquisadas

5.513 empregos

R\$ 778,8 milhões De Faturamento

R\$ 117,4 milhões De Impostos Gerados

R\$ 45,9 milhões De Lucro Operacional

R\$ 25,1 milhões Investimentos realizados

As melhores

As 50 melhores empresas - 1/5

Class	Empresa	Índice %
1	MADEM	15,38
2	ALLIED DOMEQ BRASIL	13,73
3	TRAMONTINA GARIBALDI	12,06
4	MOET HENESSY DO BRASIL	8,64
5	FRINAL	5,99
6	FRIGORÍFICO NICOLINI	5,25
7	TELASUL	4,05
8	COOP. GARIBALDI	3,43
9	COOP. CAIRU	3,29
10	TIBRE IND METAL	2,19

As 50 melhores empresas - 2/5

Class	Empresa	Índice %
11	METALÚRGICA SIMONAGGIO	1,85
12	BORTOLINI MÓVEIS	1,69
13	GRANDELAR	1,32
14	GRANJA AVICOLA NICOLINI	1,25
15	MADELUSTRE	1,08
16	METALÚRGICA MARTINAZZO	0,99
17	RÁPIDO GARIBALDI	0,85
18	SERVITUR	0,67
19	CONCRENAGGIO	0,57
20	SIMONAGGIO	0,52

As 50 melhores empresas - 3/5

Class	Empresa	Índice %
21	GEORGES AUBERT	0,51
22	PABOVI IND. PLÁSTICOS	0,46
23	HOSPITAL SÃO PEDRO	0,45
24	AVIÁRIO SEBBEN	0,44
25	ARTES METAIS	0,40
26	CIA. AGRICOLA SAFRA	0,39
27	FURLANETTO TINTAS	0,38
28	DASPER MAT CONSTR	0,36
29	IND. VINHOS MANICA	0,35
30	TRANSP COM. BIANO	0,33

As 50 melhores empresas - 4/5

Class	Empresa	Índice %
31	BENEDETTI FELTROS	0,31
32	MAPAN MONTAGENS IND.	0,31
33	PELUIZ S CHIESA	0,31
34	GENERINO ROSSONI	0,30
35	POSTO SIMONAGGIO	0,28
36	NUTRIRE IND. ALIMENTOS	0,26
37	R. DELAZZERI	0,26
38	FA TRANSPORTES CARGAS	0,25
39	LOJAS COLOMBO	0,24
40	NECHAMP ALIMENTOS	0,22

As 50 melhores empresas - 5/5

Class	Empresa	Índice %
41	SIMONAGGIO PNEUS	0,22
42	IND. VINÍCOLA PIACENTINI	0,22
43	INSTALADORA ELÉTRICA LIDER	0,20
44	FRANGONOSSO	0,19
45	TRANSPORTES JOLEE	0,19
46	SUPER UTIL ALIMENTOS	0,19
47	GVN COM. DISTR. ALIMENTOS	0,18
48	TRANSP. AMIGOS DA SERRA	0,18
49	METALÚRGICA RODIGHERO	0,17
50	SERSUL COUROS	0,16
	OUTRAS 114 EMPRESAS	6,50

As 10 melhores nos últimos 4 anos

	2003	2002	2001	2000
1	MADEM	MADEM	ALLIED DOMEQ	TRAMONTINA
2	ALLIED DOMEQ	ALLIED DOMEQ	TRAMONTINA	ALLIED DOMEQ
3	TRAMONTINA	TRAMONTINA	TELASUL	TELASUL
4	MOET HENESSY	CHANDON DO BR	FRINAL	CHANDON DO BR
5	FRINAL	TELASUL	FRIG NICOLINI	FRINAL
6	FRIG NICOLINI	FRIG NICOLINI	MADEM	FRIG NICOLINI
7	TELASUL	FRINAL	CHANDON DO BR	BACCARDI-MARTINI
8	COOP. GARIBALDI	COOP. AG CAIRU	PETERLONGO	PETERLONGO
9	COOP. AG. CAIRU	Met SIMONAGGIO	COOP CAIRU	GRANDELAR
10	TIBRE	BORTOLINI MÓV	BORTOLINI MÓV	MADEM

As 10 melhores nos últimos 4 anos

EVOLUÇÃO DAS MELHORES					
	2003	2002	2001	2000	1999
Madem	1	1	6	10	11
Allied Domecq	2	2	1	2	1
Tramontina	3	3	2	1	2
Chandon	4	4	7	4	4
Frinal	5	7	4	5	6
Nicolini	6	6	5	6	7
Telasul	7	5	3	3	5
Vinícola Garibaldi	8	11	15	14	14
Cairú	9	8	9	11	8
Tibre	10	16	17	17	18
Met. Simonaggio	11	9	12	12	NP
Bortolini Móveis	12	10	10	13	NP
Grandelar	13	14	11	9	9
anja Avícola Nicolini	14	17	18	21	NP
Madelustre	15	13	13	16	13
Met. Martinazzo	16	12	14	15	15
Georges Albert	21	24	20	19	10
Baccardi	NP	NP	NP	7	3
Peterlongo	NP	NP	8	8	12
Generino Rossoni	34	15	25	23	NP

As melhores por variável

As 10 DE MAIOR RECEITA LÍQUIDA - 2003

Class	Empresa	Rec. Líquida R\$
1	ALLIED DOMEQ	114.821.097
2	MADEM	72.668.045
3	FRINAL	69.113.849
4	MOET HENESSY DO BRASIL	60.143.490
5	TRAMONTINA GARIBALDI	49.310.256
6	FRIGORÍFICO NICOLINI	44.513.427
7	COOP. AGRÍCOLA CAIRU	26.084.326
8	TELASUL	23.894.246
9	COOP. VINÍCOLA GARIBALDI	18.156.856
10	TIBRE INDÚSTRIA METALÚRGICA	16.204.499

AS 5 DE MAIOR RECEITA LÍQUIDA - 2003

(últimos 4 anos)

	2003	2002	2001	2000
1	DOMECQ	DOMECQ	DOMECQ	DOMECQ
2	MADEM	MADEM	NICOLINI	NICOLINI
3	FRINAL	NICOLINI	FRINAL	FRINAL
4	MOET HENESSY	FRINAL	CHANDON	CHANDON
5	TRAMONTINA	CHANDON	TRAMONTINA	TRAMONTINA

As 10 DE MAIOR PATRIMÔNIO LÍQUIDO - 2003

Class	Empresa	Patrimônio Líq. R\$
1	MADEM	66.921.706
2	TRAMONTINA GARIBALDI	38.792.558
3	MOET HENESSY DO BRASIL	28.275.614
4	FRIG NICOLINI	19.824.637
5	TELASUL	14.082.451
6	FRINAL	9.418.136
7	COOP. AGRÍCOLA CAIRU	9.300.726
8	METALÚRGICA SIMONAGGIO	5.884.357
9	METALÚRGICA MARTINAZZO	4.706.852
10	GRANJA AVÍCOLA NICOLINI	3.970.541

AS 5 DE MAIOR PATRIMÔNIO LÍQUIDO - 2003

(últimos 4 anos)

	2003	2002	2001	2000
1	MADEM	MADEM	PETERLONGO	BACCARDI
2	TRAMONTINA	TRAMONTINA	TRAMONTINA	PETERLONGO
3	MOET HENESSY	CHANDON	TELASUL	TRAMONTINA
4	FRIG NICOLINI	TELASUL	MADEM	TELASUL
5	TELASUL	NICOLINI	FRINAL	DOMECQ

As 10 DE MAIOR LUCRO OPERACIONAL - 2003

Class	Empresa	Lucro Oper. R\$
1	MADEM	9.317.060
2	TRAMONTINA GARIBALDI	7.741.994
3	MOET HENESSY	4.300.645
4	COOP VIN GARIBALDI	4.062.214
5	COOP AGR. CAIRU	1.473.845
6	FRIG NICOLINI	1.439.771
7	MADELUSTRE	1.138.511
8	GRANDELAR	1.133.453
9	TIBRE	1.092.183
10	TELASUL	960.740

As 10 DE MAIOR GERAÇÃO DE IMPOSTOS - 2003

Class	Empresa	Impostos R\$
1	ALLIED DOMEQ	39.627.215
2	MOET HENESSY DO BRASIL	13.831.172
3	TRAMONTINA GARIBALDI	9.046.790
4	FRINAL	8.693.708
5	TELASUL	5.458.048
6	COOP VIN GARIBALDI	4.147.417
7	MADEM	4.122.323
8	COOP AGR CAIRU	3.690.746
9	FRIG NICOLINI	3.387.369
10	BORTOLINI MÓVEIS	2.985.130

As 10 QUE MAIS EMPREGARAM - 2003

Class	Empresa	Nº DE EMPREGOS
1	MADEM	1.020
2	FRIGORIFICO NICOLINI	819
3	FRINAL	590
4	TRAMONTINA GARIBALDI	437
5	TELASUL	221
6	METALURGICA SIMONAGGIO	177
7	ALLIED DOMECCQ	162
8	RÁPIDO GARIBALDI	122
9	HOSPITAL SÃO PEDRO	114
10	COOP AGRIC CAIRU	113

AS 5 QUE MAIS EMPREGARAM - 2003

(últimos 4 anos)

	2003	2002	2001	2000
1	MADEM	MADEM	NICOLINI	NICOLINI
2	FRIG NICOLINI	FRINAL	FRINAL	FRINAL
3	FRINAL	NICOLINI	TRAMONTINA	TRAMONTINA
4	TRAMONTINA	TRAMONTINA	MADEM	MADEM
5	TELASUL	SIMONAGGIO	SIMONAGGIO	SIMONAGGIO

As 10 QUE MAIS INVESTIRAM - 2003

Class	Empresa	Investimentos no ano R\$
1	MADEM	8.695.992
2	ALLIED DOMEQ	3.430.471
3	TELASUL	3.031.188
4	TRAMONTINA	2.777.118
5	RÁPIDO GARIBALDI	1.099.026
6	FRINAL	984.018
7	MOET HENESSY	780.857
8	SIMONAGGIO & CIA. LTDA.	509.060
9	FRIG NICOLINI	463.212
10	ARTES METAIS	364.764

Faturamento Médio por empregado

	2003	2002	2001	2000
IND	144.354	138.011	138.421	125.477
COM	212.539	167.636	153.764	140.918
SERV	63.558	34.418	31.028	31.656

Lucro Operacional sobre Receita Líquida

	2003	2002	2001	2000
IND	6,54%	6,42%	6,01%	4,05%
COM	7,69%	8,36%	12,36%	7,51%
SERV	12,63%	10,46%	10,74%	5,05%

Impostos sobre Faturamento

	2003	2002	2001	2000
IND	16,12%	14,63%	15,55%	16,41%
COM	9,91%	10,49%	10,80%	10,67%
SERV	6,87%	6,41%	5,61%	6,09%

Salário (e encargos) médio por empregado

	2003	2002	2001	2000
IND	14.576	13.105	13.400	11.870
COM	11.529	10.014	8.338	7.068
SERV	11.399	10.246	9.790	9.302

No. de empleados

	2003	2002	2001	2000
IND	4.610	4.454	3.792	3.728
COM	376	327	347	432
SERV	527	804	775	844

Por segmento

Investimentos setoriais (R\$)

	2003	2002	2001	2000
IND	22.086.005	17.843.462	11.611.064	17.393.599
COM	531.041	387.075	538.506	1.188.752
SERV	2.520.351	2.325.890	1.549.301	1.269.011

Os 10 maiores segmentos em 2003

Segmentos	Setor	Faturamento R\$	%	No. Empregados
Vinhos e Bebidas	Ind	265.705.810	35,5	371
Alimentos	Ind	139.563.951	18,7	1.555
Móveis	Ind	127.937.373	17,1	1.466
Metal-mecânico	Ind	118.780.976	15,9	1.056
Supermercados	Com	38.585.081	5,2	174
Combustíveis e Afins	Serv	18.249.101	2,4	42
Transportes	Serv	14.734.652	2,0	184
Construção Civil	Serv	10.109.565	1,4	110
Ferragens / Mat Construção	Com	8.662.200	1,3	44
Plásticos	Ind	5.687.351	0,8	51
Total		748.016.540	100,00	5.053

Participação dos Segmentos na Economia

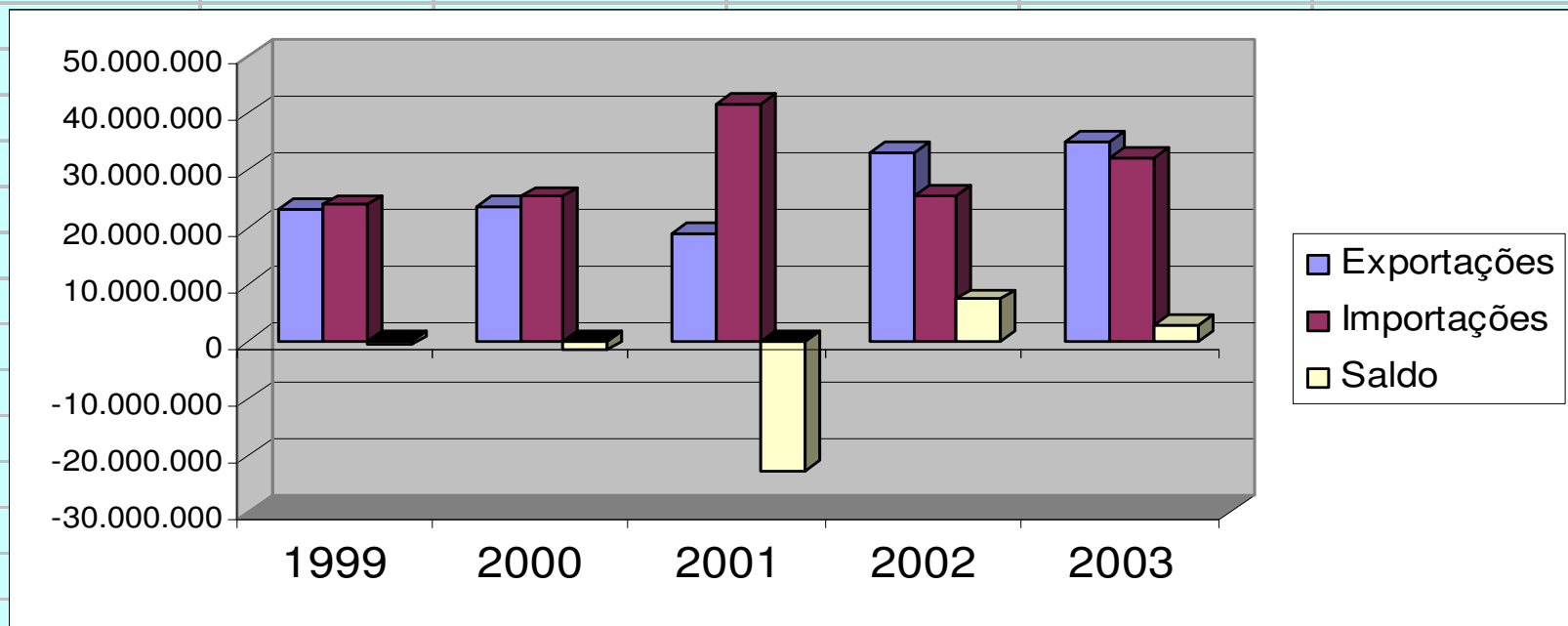
Eventos	IND	COM	SERV
Investimentos realizados R\$	22.086.005	531.041	2.520.351
Faturamento (Vendas + Imp)665.086.00	665.475.070	79.914.830	33.495.382
% de participação s/Fat. Total	85,44%	10,26%	4,30%
Impostos s/Vendas	107.269.818	7.916.308	2.300.675
Geração de Tributos s/Fat	16,12 %	9,91 %	6,87 %
Salários e Encargos	67.195.767	4.334.993	6.007.726
No. de Empregados	4.610	376	527
Salários e Encargos Médios	14.576 13.106	11.529 10.014	11.399 10.246
Atuação Comércio Exterior	18	1	-
No. Empresas Pesquisadas	69	55	40
Empresas SIMPLES	33	36	21

Mercado Externo

Balança Comercial de Garibaldi

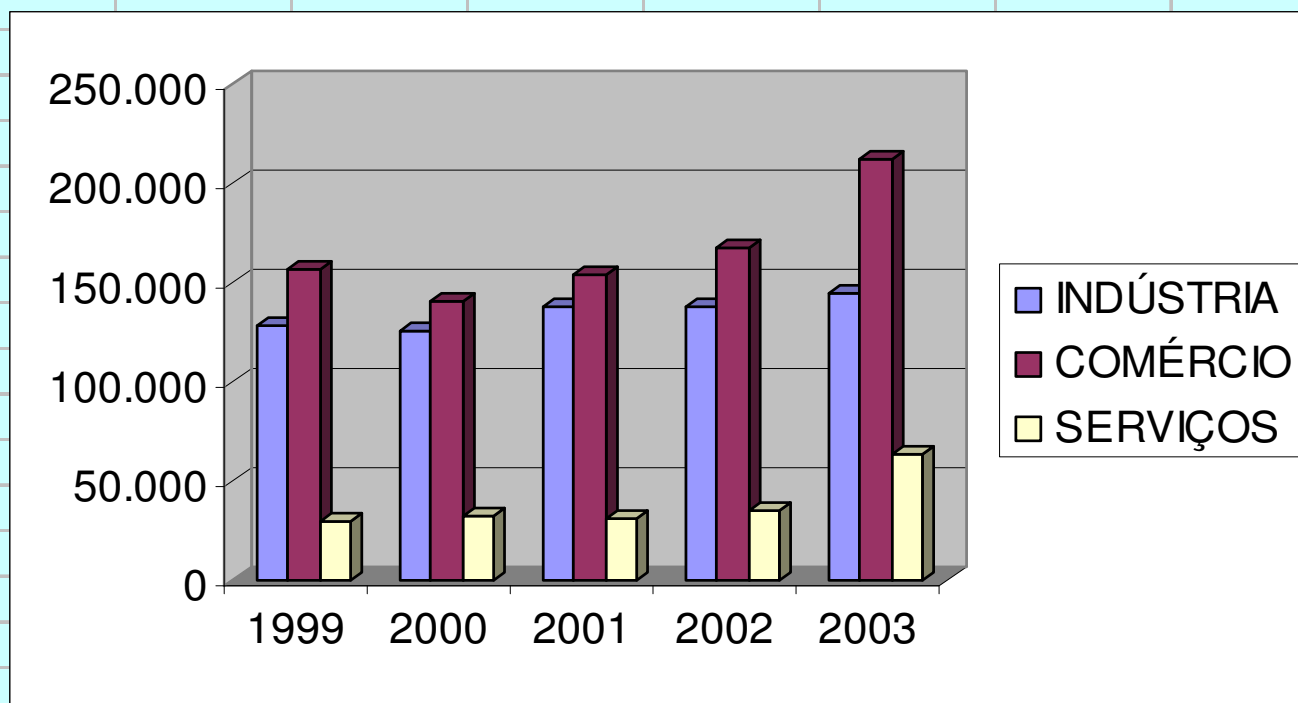
Em US\$

	1999	2000	2001	2002	2003
Exportações	23.298.238	23.820.031	19.095.386	33.102.739	34.961.772
Importações	23.954.109	25.369.169	41.788.455	25.656.985	32.098.004
Saldo	-655.871	-1.549.138	-22.693.069	7.445.754	2.863.768



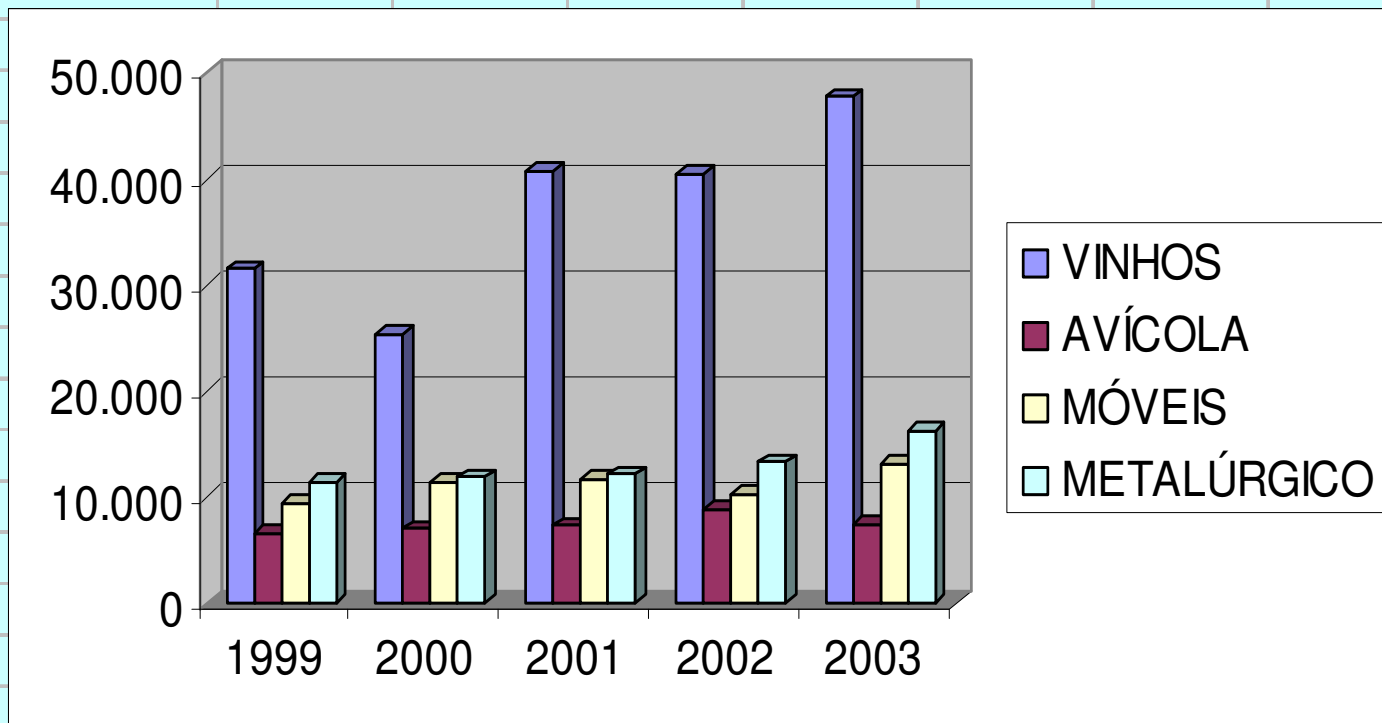
FATURAMENTO MÉDIO POR EMPREGADO

FATURAMENTO MÉDIO POR EMPREGADO					
	1999	2000	2001	2002	2003
INDÚSTRIA	129.033	125.477	138.421	138.010	144.354
COMÉRCIO	156.799	140.918	153.764	167.636	212.539
SERVIÇOS	29.725	31.656	31.028	34.417	63.558



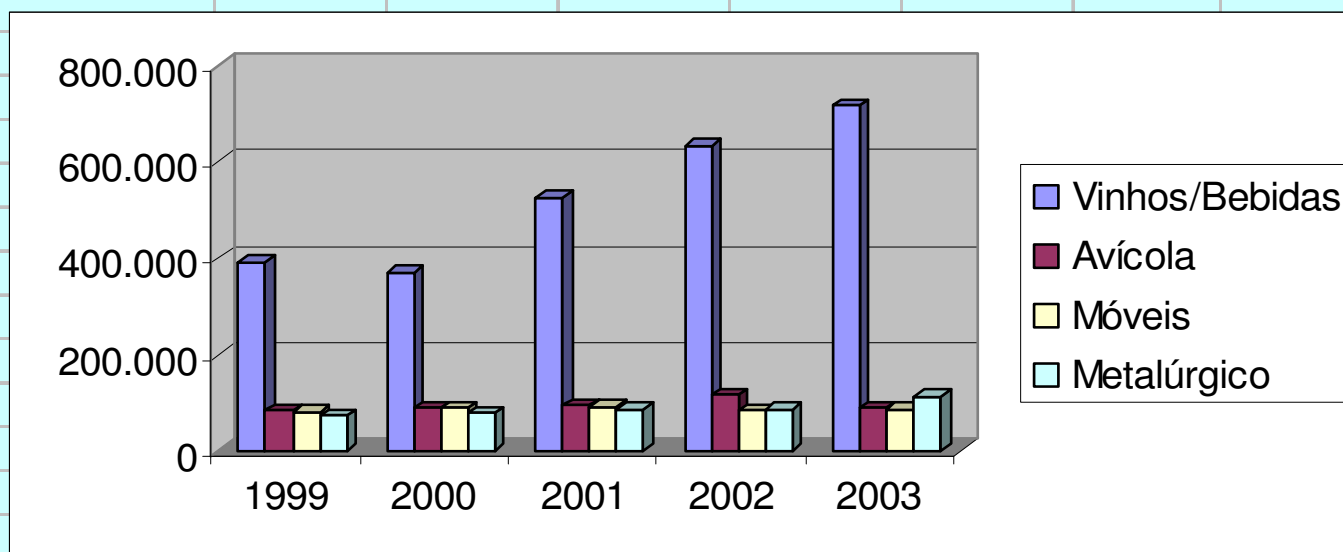
CRESCIMENTO DOS SALÁRIOS E ENCARGOS DOS MAIORES SETORES

	1999	2000	2001	2002	2003
VINHOS	31.511	25.361	40.780	40.458	47.743
AVÍCOLA	6.556	7.064	7.394	8.954	7.427
MÓVEIS	9.547	11.550	11.816	10.271	13.255
METALÚRGICO	11.426	11.937	12.156	13.346	16.273



FATURAMENTO MÉDIO/EMPREGADO ANUAL

	1999	2000	2001	2002	2003	Empregado	Receita 2003/2003
Vinhos/Bebidas	392.236	372.093	525.308	632.818	716.188	↓	↑
Avícola	84.848	89.655	94.299	116.593	89.751	↑	↓
Móveis	83.191	90.163	90.829	83.323	87.269	↑	↑
Metalúrgico	74.536	78.913	87.902	86.802	112.481	↑	↑



LUCRATIVIDADE DOS SEGMENTOS		
	1999	2003
INDÚSTRIA	%	%
Vinhos/Bebidas	3%	4%
Metalúrgico	16,5	11
Móveis	2,8	10,8
Avícola	1,1	2,4
Plástico	2,7	3,4
Vestuário	13,2	16
COMÉRCIO		
Supermercados	8,8	5
Ferragens/Mat. Constr.	18,5	12,18
Combustíveis/Afins	7,4	3,7
Veículos/Auto-peças	12,8	22
Móveis/Eletrodom.	14,9	11
Vestuário/Calçados	6,2	13
Prod. Agrícolas/Afins	25,7	28
SERVIÇOS		
Transportes	8,4	12,7
Construção Civil	2,2	10

Empresa
MADEM SA
TRAMONTINA GARIBALDI
FRINAL-
TELASUL S A
FRIGORIFICO NICOLINI LTDA
METALURGICA MARTINAZZO LTDA
METALURGICA SIMONAGGIO LTDA
GRANDELAR INDUSTRIA METALURGICA LTDA
MOVEIS COLOR LTDA.
DIPLOMATA INDUSTRIAL E COMERCIAL LTDA
MAPAN MONTAGENS INDUSTRIAIS E MANUTENCAO LTDA
BORTOLINI INDUSTRIA DE MOVEIS LTDA
ALLIED DOMEQ BRASIL INDUSTRIA E COMERCIO LTDA
JUVENAL BRASIL CORTICAS LTDA
INDUSTRIA METALURGICA TUMAR LTDA ME
BEBIDAS DA SERRA LTDA
METALURGICA ACOPEMA LTDA ME
METALURGICA RODIGHERO LTDA
A.G. COMERCIO, IMPORTACAO E EXPORTACAO LTDA.
GENERINO ROSSONI S A IND COM AGR
MADELUSTRE INDUSTRIAL LTDA
ARTEZAN INDUSTRIA DE ARTEFATOS DE MADEIRA LTDA
METALURGICA BICO D OURO LTDA
GATTO MOVEIS LTDA
DE BACCO METALURGICA INOX LTDA
ESTABELECIMENTO VINICOLA ARMANDO PETERLONGO SA
RECOSTARE-INDUSTRIA DE CADEIRAS LTDA
CENTRAL GS INDUSTRIA COMERCIO DE MOVEIS LTDA
VENEZA MOVEIS E DECORACOES LTDA
EMILAR - INDUSTRIA DE MOVEIS LTDA
PINUSTEC COMPONENTES PARA MOVEIS LTDA
BACARDI MARTINI DO BRASIL INDUSTRIA E COMERCIO LTDA
MOET HENNESSY DO BRASIL - VINHOS E DESTILADOS LTDA.
COOPERATIVA VINICOLA GARIBALDI LTDA
NUTRIRE INDUSTRIA DE ALIMENTOS LTDA
LUMIBRAS INDUSTRIA METALURGICA LTDA
ADEGA DE VINHOS FINOS DOM CANDIDO LTDA
MOBIZA INDUSTRIA DE MOVEIS LTDA ME
INDUSTRIA DE MOVEIS MIXTO LTDA.
GEORGES ALBERT

Empresas
exportadoras
cadastradas no
DECEX

Exportações de Garibaldi

Para mais de 40 Países: América, Europa, Ásia,
África

EUA	14.159.849
México	1.762.461
França	1.616.015
Alemanha	1.346.260
Espanha	1.305.052
Venezuela	1.297.860:

Setores que mais Exportam

	1999	2000	2001	2002	2003
Móveis	47,70	48,06	45,69	58,55	69,14
Metalúrgico	31,70	38,55	39,62	20,64	23,21
Avícola	16,63	13,09	14,65	4,86	7,65
Vinhos/Bebidas	3,97	0,03	-	15,50	-

IMPORTAÇÕES DE GARIBALDI

De 22 Países:

-Escócia		13.104.728
-França		7.375.748
-Argentina		5.116.205
-México		1.169.229
-Espanha		1.117.110

Os Setores que mais Importam:

	1999	2000	2001	2002	2003
Móveis	1,40	0,45	0,80	3,11	5,42
Metalúrgico	4,76	6,50	5,15	3,30	3,28
Avícola	0,84	4,23	0,43	-	-
Vinhos/Bebidas	0,93	88,70	65,57	93,54	90,99
Comércio	-	0,12	27,92	0,05	0,13

**A FORÇA ECONÔMICA DO
MUNICÍPIO E O
DESEMPENHO DO SETOR
PÚBLICO**

GARIBALDI

TERRA DO CHAMPANHA

EMPRESAS ESTABELECIDAS

INDÚSTRIAS	301
COMÉRCIO	720
SERVIÇOS	1.010
PROF. LIBERAIS	172
AUTÔNOMOS	680
TOTAL	2.883

Valor Adicionado Fiscal (em %)

	1997	1998	1999	2000	2001	2002	2003
PRIMÁRIO	18,88	13,18	11,95	13,73	11,86	13,76	12,40
INDÚSTRIA	60,22	66,45	67,91	65,45	66,06	61,70	62,64
COMÉRCIO	11,16	10,54	9,95	10,18	11,73	13,48	12,31
SERVIÇOS	9,69	9,83	10,19	10,58	10,35	11,33	12,63
TOTAL	100,00	100,00	100,00	100,00	100,00	100,00	100,00

Fonte: Secretaria Municipal da Fazenda

VALOR ADICIONADO FISCAL 2003

PRIMÁRIO	55.790.286
INDÚSTRIA	281.704.155
COMÉRCIO	55.376.980
SERVIÇOS	56.793.075
Total	449.664.498

FINANÇAS MUNICIPAIS

	1999	2000	2001	2002	2003
PRIMÁRIO	11,95	13,73	11,86	13,76	12,40
INDÚSTRIA	67,91	65,45	66,06	61,70	62,64
COMÉRCIO	9,95	10,18	11,73	13,48	12,31
SERVIÇOS	10,19	10,58	10,35	11,33	12,63
TOTAL	100,00	100,00	100,00	100,00	100,00

PIB (US\$)

1999	2000	2001	2002	2003
380.462.642	342.442.821	325.739.446	329.155.596	

FROTA DE VEÍCULOS

Total da Frota: 11.826

Pessoas por Veículo: 2,33

TELEFONES INSTALADOS

2001 8.075

2002 8.436

2003 8.793

A GERAÇÃO DE EMPREGOS EM GARIBALDI

Terra do Champanha

OCUPAÇÕES	ADMITIDOS	DESLIGADOS	TOTAL
784205 Alimentador de linha de produção	1.035	710	325
848505 Abatedor	394	542	-148
764115 Preparador de calçados	255	35	220
848525 Retalhador de carne	154	129	25
782510 Motorista de caminhão (rotas regionais e internacionais)	153	133	20
862150 Operador de máquinas fixas, em geral	139	93	46
411005 Auxiliar de escritório, em geral	116	102	14
521110 Vendedor de comércio varejista	106	90	16
623305 Trabalhador da avicultura de corte	87	56	31
517420 Vigia	71	56	15
715210 Pedreiro	63	52	11
783225 Ajudante de motorista	57	47	10
717020 Servente de obras	53	46	7
514210 Faxineiro	44	35	9
784105 Embalador, a mão	43	38	5
841720 Trabalhador de fabricação de vinhos	39	12	27
724315 Soldador	37	45	-8
771105 Marceneiro	34	32	2
422105 Recepcionista, em geral	34	24	10
513205 Cozinheiro geral	26	22	4
TOTAL	2.940	2299	641

balanço
ECONÔMICO
2004 *Garibaldi*

5ª edição . dados 2003

ECONOMIC PERSPECTIVE OF GARIBALDI
5rd. edition - Data of 2003

Comentário Final